



COMUNE DI LINGUAGLOSSA

CITTA' METROPOLITANA DI CATANIA

UFFICIO COMUNALE DI PROTEZIONE CIVILE



AGGIORNAMENTO E DIGITALIZZAZIONE DEL PIANO COMUNALE DI PROTEZIONE CIVILE



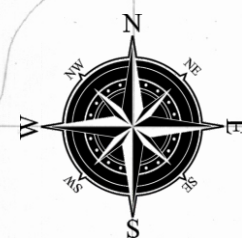
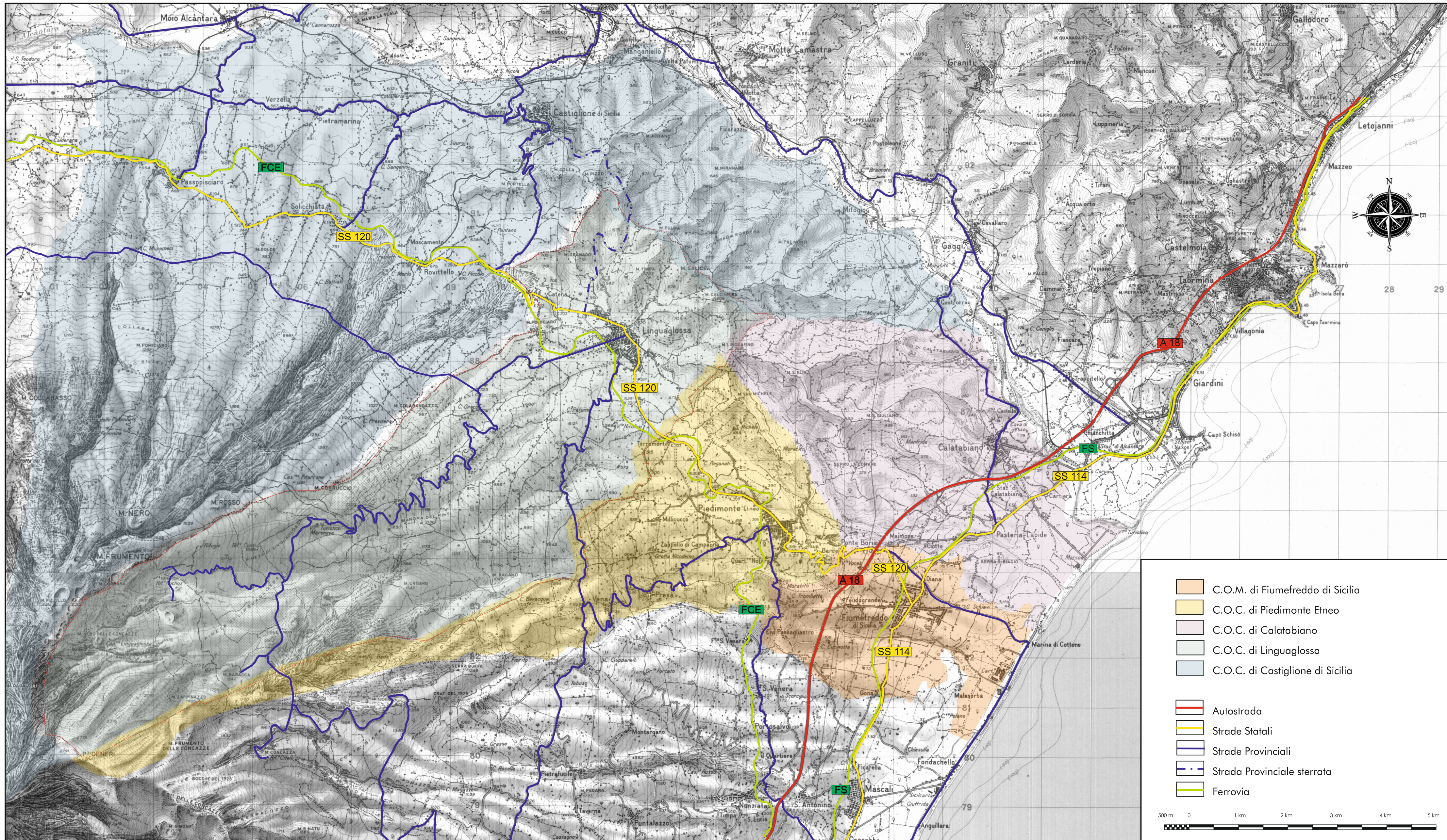
PARTE I TAV. 01 INQUADRAMENTO TERRITORIALE DEI COMUNI DEL C.O.M. DI FIUMEFREDDO. (1:50.000)

Revisione n°.....del

App.to con D.C.C, n°.....del

Il Responsabile
(Dott. Francesco Barone)

Aggiornamento a cura dell'Ufficio Comunale di Protezione Civile del Comune di Linguaglossa con la collaborazione del Dott. Angelo Di Francesco



28 29

- C.O.M. di Fiumefreddo di Sicilia
- C.O.C. di Piedimonte Etneo
- C.O.C. di Calatabiano
- C.O.C. di Linguaglossa
- C.O.C. di Castiglione di Sicilia

- Autostrada
- Strade Statali
- Strade Provinciali
- Strada Provinciale sterrata
- Ferrovia

