



COMUNE DI LINGUAGLOSSA
CITTÀ METROPOLITANA DI CATANIA

UFFICIO COMUNALE DI PROTEZIONE CIVILE



**AGGIORNAMENTO E DIGITALIZZAZIONE DEL
PIANO COMUNALE DI PROTEZIONE CIVILE**



PARTE I TAV. 04 VIABILITÀ PRINCIPALE COMUNALE
Scala 1:25.000

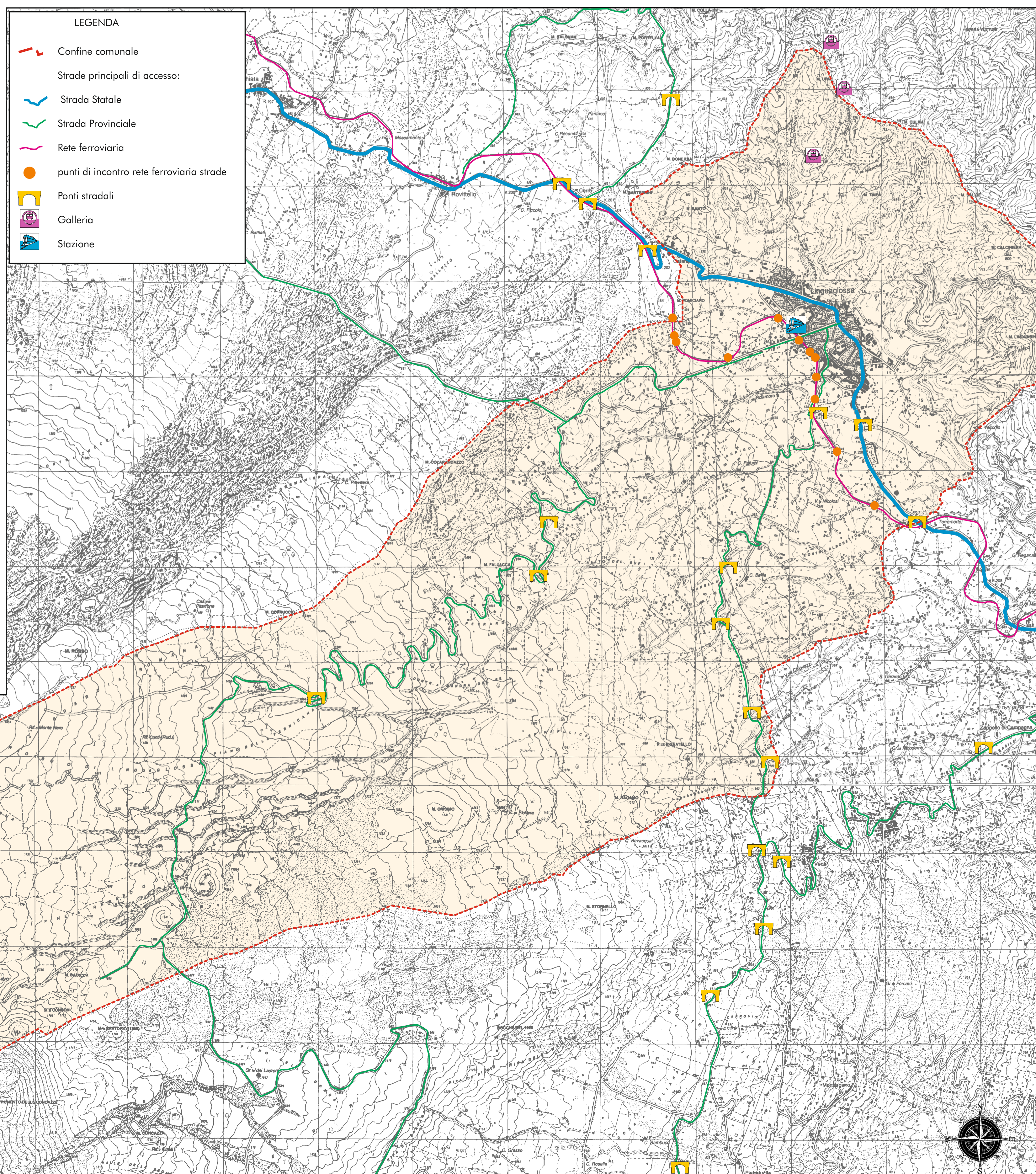
Revisione n°.....del

App.to con D.C.C., n°.....del

Il Responsabile
(Dott. Francesco Barone)

LEGENDA

- Confine comunale
- Strade principali di accesso:
- Strada Statale
- Strada Provinciale
- Rete ferroviaria
- punti di incontro rete ferroviaria strade
- Ponti stradali
- Galleria
- Stazione



Aggiornamento a cura dell'Ufficio Comunale di Protezione Civile del Comune di Linguaglossa con la collaborazione del Dott. Angelo Di Francesco